



UNLIMITED CREATION

MODE D'EMPLOI

Atomic Sparkle



Le meilleur des deux mondes, il brille et scintille comme du glitter mais est tout aussi facile à couper et à écheniller que le FlexCut.

100% PU à base d'eau.

CARACTÉRISTIQUES:



PU
base eau



150µ



Coton, polyester,
tissu mélangé.
Moins adapté au nylon ou
d'autres textiles enduits.



60°C



1. Découper en miroir

CONDITIONS DE DÉCOUPE:



Lame
30 - 45°



faible/
modérée



30 - 40 cm/s



2. Écheniller le motif

CONDITIONS DE TRANSFERT:



150°C



12 s



élevée



à chaud

Flex sur Flex possible



3. Transférer le motif

► EMBALLAGE



50 cm

25 m

50 cm

10 m

50 cm

5 m



4. Retirer le support, fini!

Tenir au frais et au sec; protéger de la lumière pendant le stockage. Nous vous recommandons de ne pas dépasser une période de stockage de 18 mois. Les données techniques sont basées sur des tests et des techniques de recherche approfondis. Toutefois, en raison de la variété d'influences possibles lors du traitement et de l'utilisation de l'information, les données doivent être considérées comme des lignes directrices. Nous recommandons un test de compatibilité sur le matériel d'origine. Nos indications n'impliquent aucune garantie légale quant aux caractéristiques du produit.

SEF • 110 BD DENIS-PAPIN 53000 LAVAL – FRANCE
TEL. +33 2. 43 53 36 48 FAX +33 2. 43 67 11 78
www.seftextile.com E-mail: contact@sef-france.com
SAS. CAPITAL € 945 000 RCS, LAVAL 304.802.291.00027



COULEURS DISPONIBLES

Atomic Sparkle



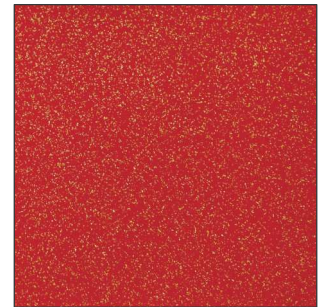
WHITE SPARKLE S10



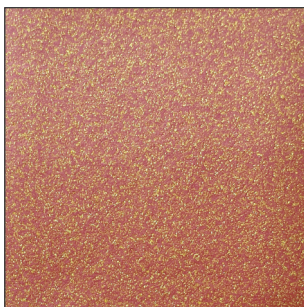
GOLD SPARKLE S08



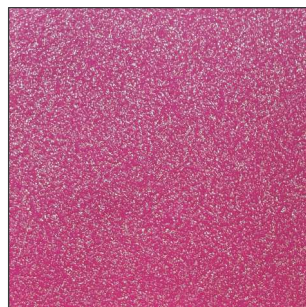
ORANGE SPARKLE S03



RED SPARKLE S02



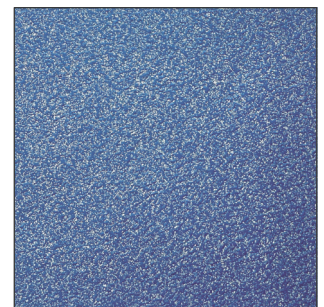
PINK SPARKLE S01



CHERRY SPARKLE S07



PURPLE SPARKLE S06



BLUE SPARKLE S05



GREEN SPARKLE S04



SILVER SPARKLE S09



BLACK SPARKLE S11

Tenir au frais et au sec; protéger de la lumière pendant le stockage. Nous vous recommandons de ne pas dépasser une période de stockage de 18 mois. Les données techniques sont basées sur des tests et des techniques de recherche approfondis. Toutefois, en raison de la variété d'influences possibles lors du traitement et de l'utilisation de l'information, les données doivent être considérées comme des lignes directrices. Nous recommandons un test de compatibilité sur le matériel d'origine. Nos indications n'impliquent aucune garantie légale quant aux caractéristiques du produit.