

PROCEDURE D'INSTALLATION



mode d'emploi

des imprimantes RICOH

pour la sublimation

RICOH

Références des imprimantes

- GX E3350N Format A4
- SG3110DN Format A4
- GX E7700N Format A3
- SG7100DN Format A3



Procédure en quelques mots



Vous devez installer obligatoirement le driver d'origine de l'imprimante. Il se trouve dans le carton de l'imprimante, mais si toutefois votre logiciel d'exploitation Windows n'est pas compatible avec votre ordinateur, nous vous donnons les liens sur le site RICOH pour résoudre le problème.

Ensuite, vous devez télécharger le deuxième driver appelé « Power Driver Sublijet » qui permet de faire fonctionner correctement les encres de sublimation Sawgrass dans votre imprimante. Une fois installé, vous devrez l'utiliser à chaque impression avec votre imprimante.

Vous aider...

Nous pouvons prendre à distance la main sur votre ordinateur pour vous aider à paramétrer les drivers.

Nos coordonnées sont :

- Service technique : sav.technique@adconcept.com
- SAV : sav.technique@adconcept.com
- Service commercial : commercial@adconcept.com



Siège Social : 2 Clos de la Cabanette 84810 AUBIGNAN
Téléphone : 04 90 65 00 93
Mail : info@adconcept.com

R.C.S AVIGNON 508 616 091 - APE 4719B - NAF 521J

PROCEDURE D'INSTALLATION RICOH POUR LA SUBLIMATION



ETAPE 1 : le Driver d'origine doit être installé

Insérez le CD d'installation Aficio GX 3300/3350SG3110//7000/7700/SG7100* fourni avec l'imprimante.

* cette procédure est la même pour les 6 modèles d'imprimantes



Cliquez sur "**Exécuter SETUP.EXE**"

Si le CD ne se lance pas, allez sur "démarrer" en bas à gauche de votre écran

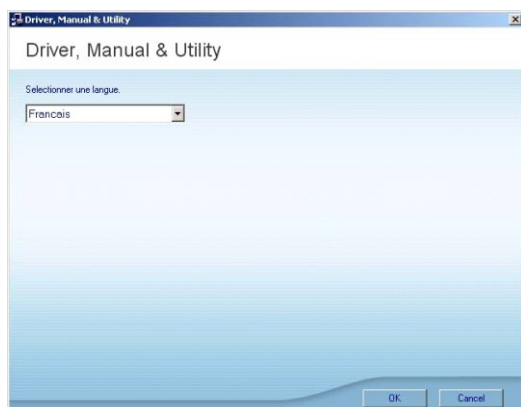
Cliquez sur "poste de travail" et faire un clic droit sur "GX 7700)" ou "GX E3350N (ou GX E3300N)" et cliquez sur "exécution automatique".

Si le CD fourni n'est pas à jour, aller directement sur le site de RICOH pour télécharger le bon driver.

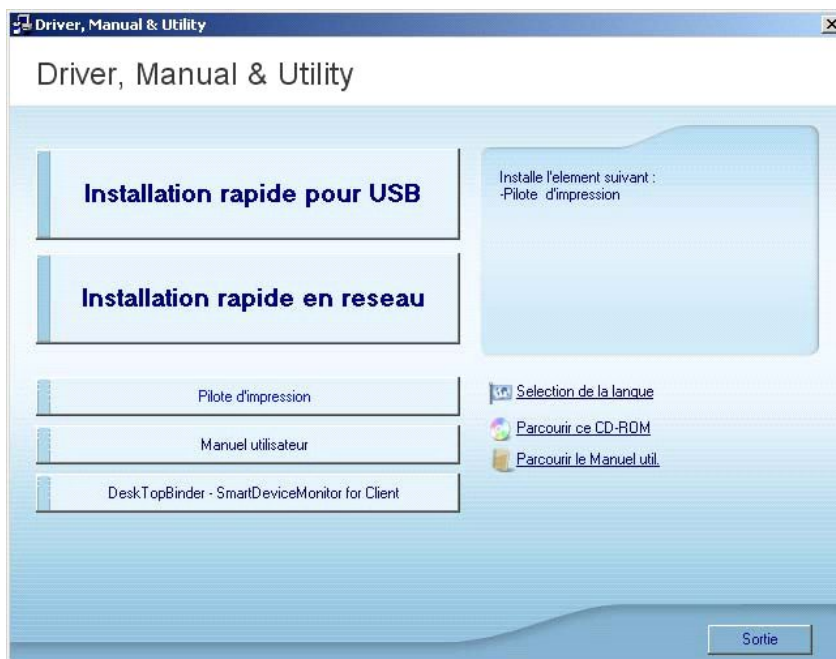
<http://www.ricoh-support.com/enduser/support/supporturl.asp?url=https://www.my-ricoh.com/enduser/AD3063EB-90E2-4BC7-A6DC-ACB1547D9655/brand/BF120732-CE83-453E-AAEE-7DAC0A646E6F/language/9f50f866-33ee-4584-be51-5ba95d44734f>

Cliquez sur « **Printers** » et choisissez votre modèle d'imprimante.

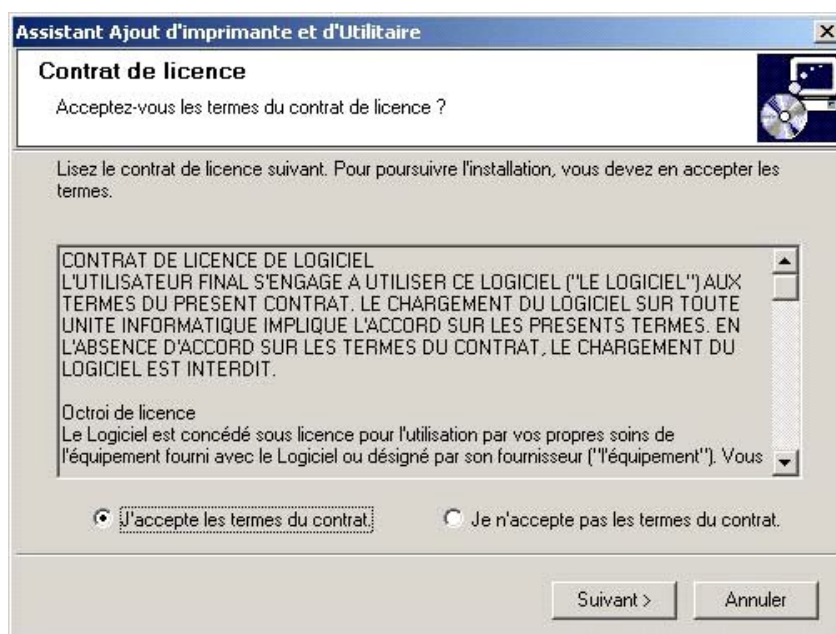
Installez le driver et lancez l'application.



Choisissez votre langue et cliquez sur "ok".



Cliquez sur "Pilote d'impression".



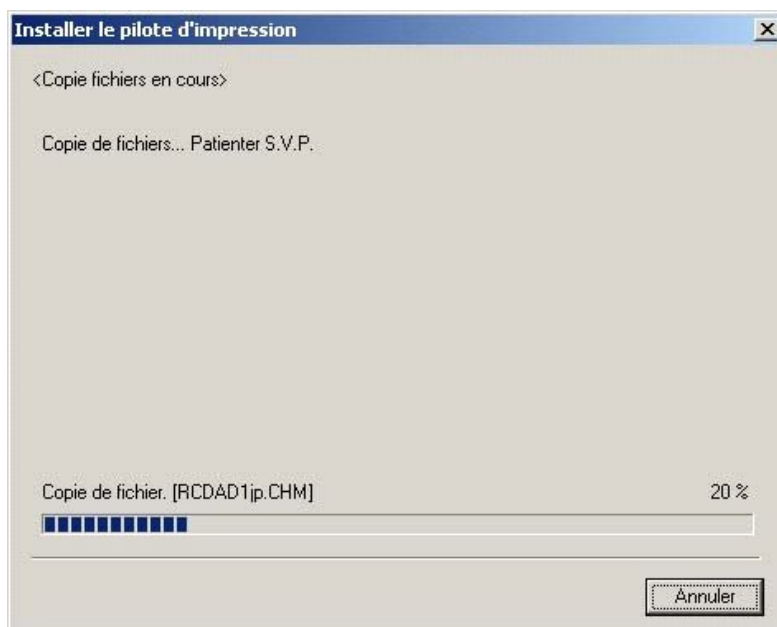
Cochez "J'accepte les termes du contrat" puis cliquez sur "suivant".



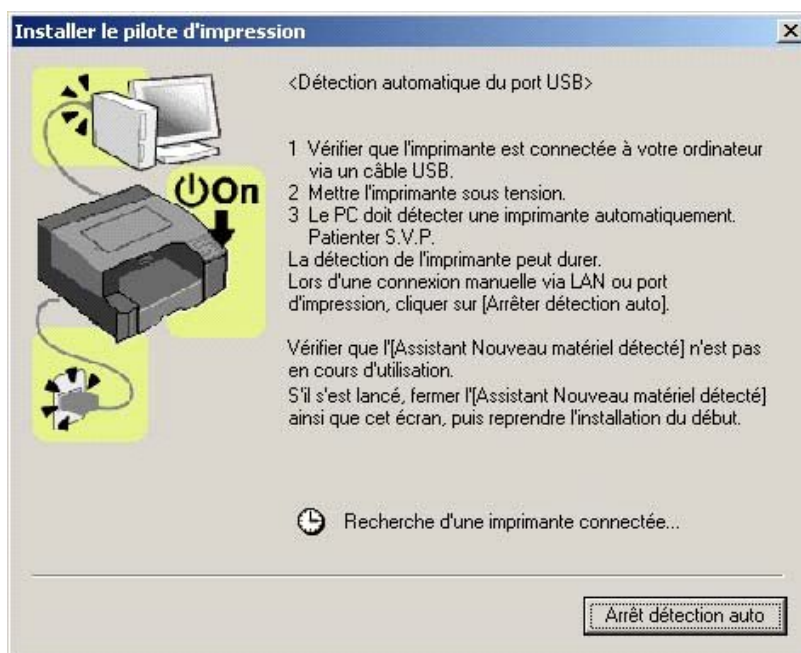
Cochez "Connecté avec un câble USB" puis cliquez sur "suivant".



Vérifiez que l'imprimante ne soit pas connectée au PC puis cliquer sur "suivant".



Le driver s'installe : patientez...



câble USB non inclus avec les imprimantes



Allumez et connectez l'imprimante à l'ordinateur avec un câble USB (câble non fourni).

Attention, ne pas connecter le câble Ethernet fourni dans le carton de l'imprimante.



NON

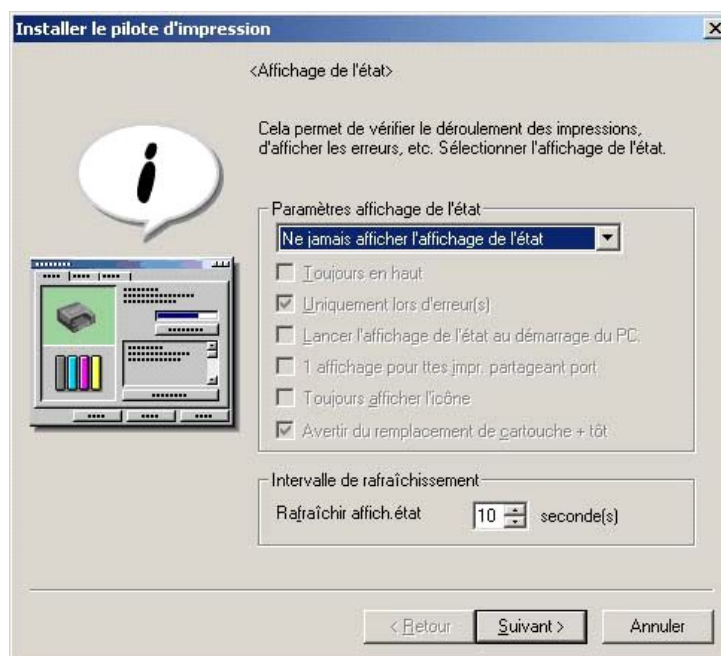


OUI

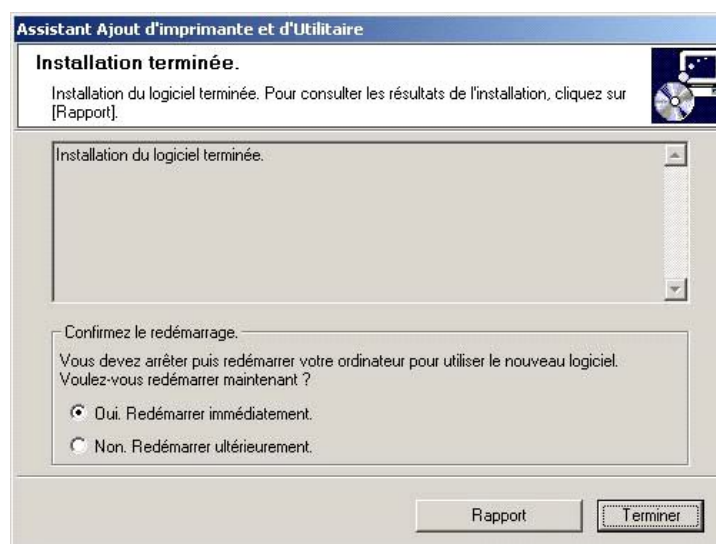
Si l'application n'arrive pas à détecter l'imprimante, vérifier que l'assistant nouveau matériel détecte n'est pas en cours d'utilisation. Si il est lancé, Fermez-le ainsi que l'installation du driver et recommencer l'étape depuis le début.



Cliquez sur "non" pour ne pas mettre l'imprimante par défaut.



Dans la fenêtre "affichage de l'état", Choisissez selon vos habitudes les options.



L'installation est terminée, cochez la case "Oui. Redémarrer immédiatement", puis cliquez sur "terminer". L'ordinateur va redémarrer

PROCEDURES IDENTIQUES POUR LES IMPRIMANTES RICOH

ETAPE 2 : le Driver appelé « Powerdriver Sublijet » doit être installé

Il se télécharge directement sur le site de SawGrass, fabricant des encres de sublimation.



Cliquez sur le lien : <http://www.sawgrassink.com/technical-support/sublijet/powerdrivers>

Product	Installation instructions	Version	XP (32b) ¹	Vista (32/64-bit) ¹	Win 7 (32/64-bit) ¹	Win 8 (32/64-bit) ¹	MAC OS ²
POWERDRIVER: EPSON PLATFORMS							
Epson WF30		v3.6.3	✓	✓	✓	✓	--
Epson C110		v2.2.1	✓	✓	--	--	--
Epson D120		v2.1.7	✓	✓	--	--	--
Epson WF1100		v2.10.0	✓	✓	✓	--	--
Epson WF7010		v3.6.3	✓	✓	✓	✓	--
Epson 1400		v2.9.2	✓	✓	✓	--	--
Epson 1410		v2.9.2	✓	✓	✓	--	--
Epson 1430		v3.6.3	✓	✓	✓	✓	--
Epson R1900 (XG8)		v2.9.2	✓	✓	✓	--	--
Epson 4880 (XG8)		v4.5.7	✓	✓	✓	✓	--
Epson 4880 (Spot Color)		v1.3.0	✓	✓	✓	--	--
Epson 7700		v3.3.4	✓	✓	✓	--	--
POWERDRIVER-R: RICOH PLATFORMS							
Ricoh SG 3110DN		v3.6.4	✓	✓	✓	✓	--
Ricoh GX e3300N		v3.6.4	✓	✓	✓	✓	--
Ricoh GX7000		v3.6.4	✓	✓	✓	✓	--
Ricoh GX e7700N		v3.6.4	✓	✓	✓	✓	--
Ricoh SG 7110DN		v3.7.1	✓	✓	✓	✓	--
MACPROFILES: RICOH PLATFORMS							
Ricoh SG 3100DN		v1.0.2	--	--	--	--	✓
Ricoh GX e3300N		v1.1.0	--	--	--	--	✓
Ricoh GX7000		v1.1.0	--	--	--	--	✓
Ricoh GX e7700N		v3.0.0	--	--	--	--	✓
Ricoh SG 7100DN		v1.1.0	--	--	--	--	✓
MACPROFILES: EPSON PLATFORMS							
Epson 7700/9700		v3.0.0	--	--	--	--	✓

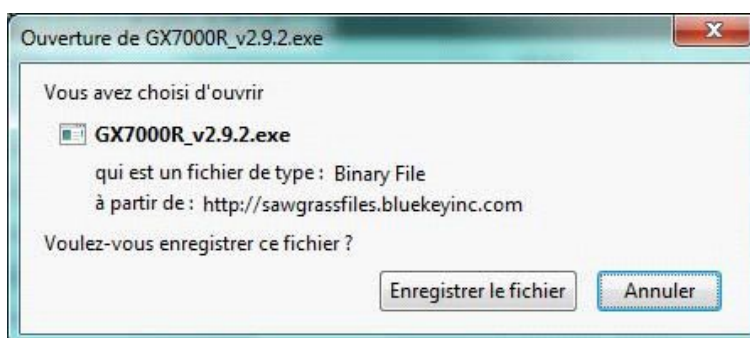
PC →

MAC →

Choisir le modèle de l'imprimante

POWERDRIVER-R: RICOH PLATFORMS							
Ricoh GX e3300N		v2.9.4	*	*	*	*	--
Ricoh GX7000		v2.9.2	*	*	*	*	--

Cliquez sur votre modèle d'imprimante "Ricoh GX xxxx" pour télécharger votre driver.



Cliquez sur "Enregistrez le fichier."

Ouvrez le fichier dans votre dossier de téléchargement et lancez le programme..

POWERDRIVER-R: RICOH PLATFORMS							
Ricoh SG 3110DN		v1.1.3	*	*	*	*	--
Ricoh GX e3300N		v3.3.4	*	*	*	*	--
Ricoh GX7000		v3.3.4	*	*	*	*	--
Ricoh GX e7700N		v3.3.4	*	*	*	*	--

Si l'ordinateur est sous Windows 8.

<http://www.sawgrassink.com/technical-support/sublijet/powerdrivers>

Product	Installation Instructions	Version	XP (32b) ¹	Vista (32/64-bit) ¹	Win 7 (32/64-bit) ¹	Win 8 (32/64-bit) ¹	MAC OS ²
POWERDRIVER: EPSON PLATFORMS							
Epson WF30		v3.6.3	✓	✓	✓	✓	--
Epson C110		v2.2.1	✓	✓	--	--	--
Epson D120		v2.1.7	✓	✓	--	--	--
Epson WF1100		v2.10.0	✓	✓	✓	--	--
Epson WF7010		v3.6.3	✓	✓	✓	✓	--

Pour télécharger le Power Driver RICOH sous Windows 8.1, suivre la procédure ci-dessous :

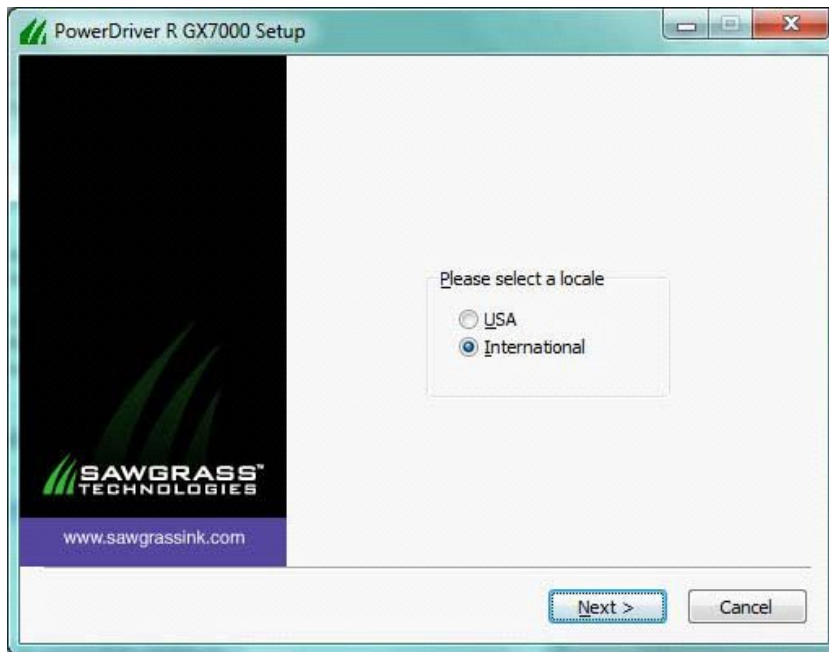
- cliquer sur
- > Technical Support
- > SubliJet R
- > Choisir l'imprimante RICOH A4 ou A3 (exemple ci-dessous A4 Sg3110)
- > Windows 7/8
- > SubliJet Power Driver V4

The screenshot shows the website's navigation menu with 'Technical Support' selected. A dropdown menu is open, showing options for different printer models and operating systems. The 'SubliJet-R' section is expanded, and 'Windows 7 and 8' is selected, leading to 'SubliJet-R PowerDriver V4'.

The screenshot shows the 'SubliJet-R PowerDriver V4' page. A table lists available drivers for Ricoh printers. The 'Win 8: 8.1 (32/64-bit)' column is circled in red, and a yellow arrow points to it with the text 'CHOISIR'.

Product	Installation Instructions	Version	XP (32-bit)	Vista (32/64-bit)	Win 7 (32/64-bit) ²	Win 8: 8.1 (32/64-bit) ¹	MAC OS
POWERDRIVER-R: RICOH PLATFORMS							
Ricoh SG 3110DN		v4.1	--	--	✓	✓	--
Ricoh SG 7100DN		v4.1	--	--	✓	✓	--

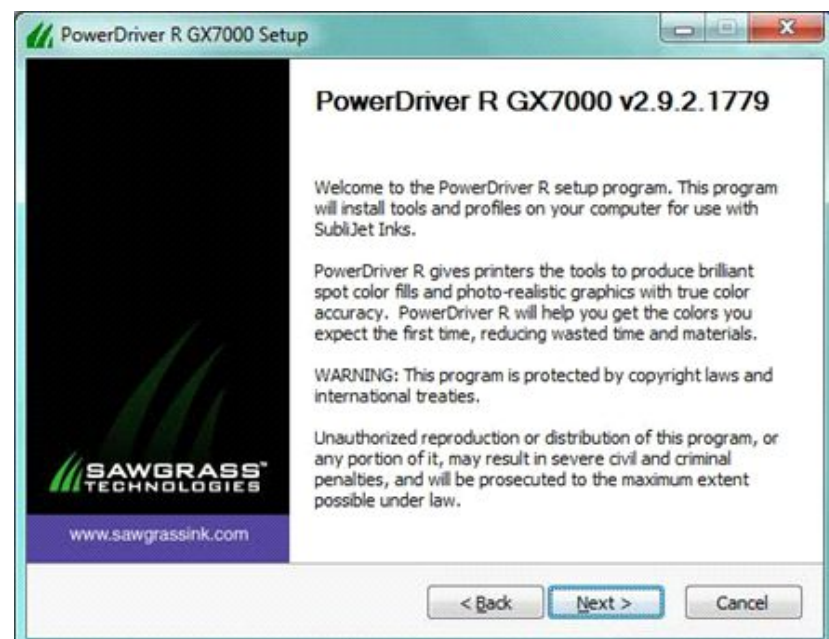
Note: ¹Only Windows Professional, Business, Enterprise and Ultimate Editions have been tested and approved. ²Service Pack 1 is required on Windows 7.



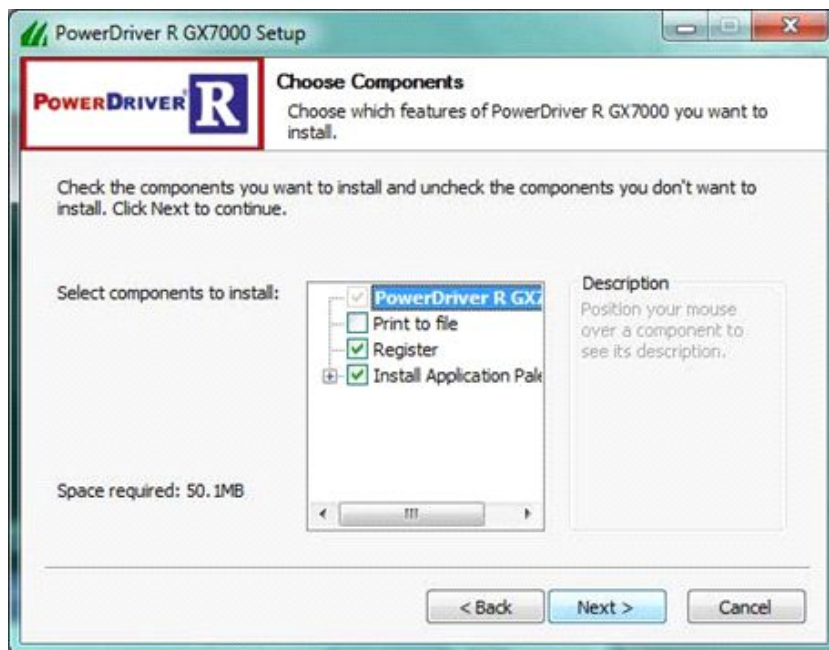
Sélectionnez "International" et cliquer sur "Next".



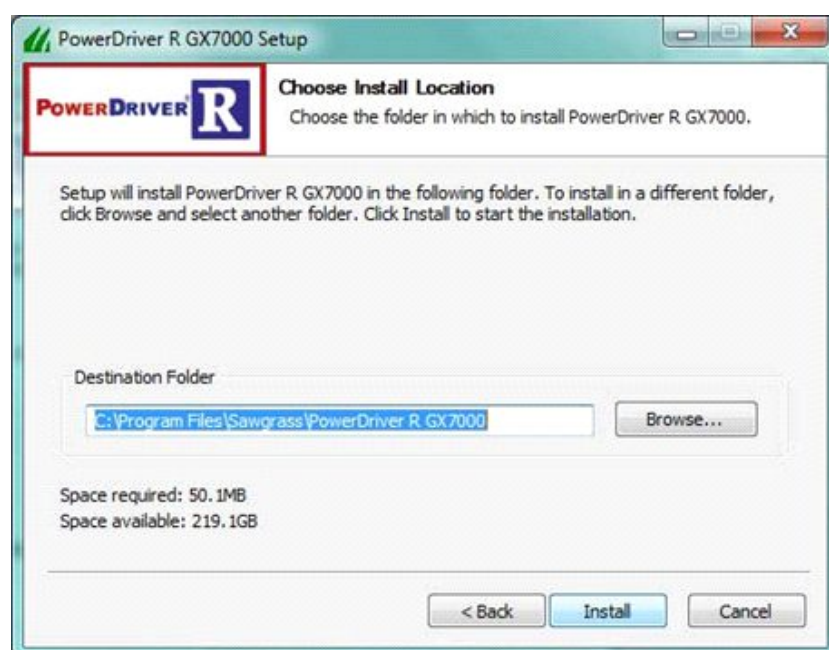
Cliquez sur "Next".



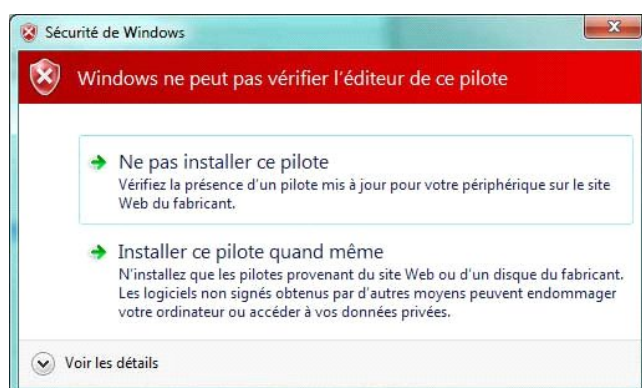
Cliquez sur "Next".



Cliquez sur "Next".



Cliquez sur "Install".



Ce message apparait selon la votre de Windows utilisé
Cliquez sur "installez ce pilote quand même".



Cliquez sur "Oui"



ce code vous est envoyé dès que vous avez rempli le formulaire sur votre adresse mail

Sur la fenêtre suivante, cliquez sur "Click Here To Obtain Registration Code"

Un formulaire s'affiche, le remplir voir page 10 (dans la rubrique fournisseur, choisir un au hasard) puis validez le. Il vous sera demandé le modèle de l'imprimante (exemple SG7100DN...) et son numéro de série (voir au dos de l'imprimante)

Vous allez recevoir un mail sur votre adresse mail que vous avez indiqué sur le formulaire, dans lequel, vous aurez un code d'activation à indiquer dans le champ "Registration Code" dans la fenêtre "PowerDriver R GX7000 Registration".

Puis cliquez sur "Apply code"



Cliquez sur "oui" et votre ordinateur va redémarrer.



Une fois l'ordinateur redémarré, cliquez sur "Démarrer", "Panneau de configuration"

Formulaire d'inscription

➤ Remplir le formulaire Sawgrass

**Remplir le formulaire suivant
ATTENTION indiquer une adresse mail valide!!!!**

Product Registration

To register you will need to provide all requested information including:

- Product ID number
- Printer firmware version (Instructions provided below)
- Valid e-mail address

Name:	<input type="text"/>	←	Nom
Company:	<input type="text"/>	←	Société
Country:	<input type="text" value="Please select your country..."/>	←	Pays
Address:	<input type="text"/>	←	Adresse
City:	<input type="text"/>	←	Ville
State/Province:	<input type="text" value="Please select your state..."/>	←	A ne pas remplir
Zip/Postal Code:	<input type="text"/>	←	Code postal
Phone:	<input type="text"/>	←	N° de téléphone
You must enter a valid email address in order to receive your registration code.			
Email Address:	<input type="text"/>	←	Email
Verify Email Address:	<input type="text"/>	←	Rentrer une 2ème fois votre email

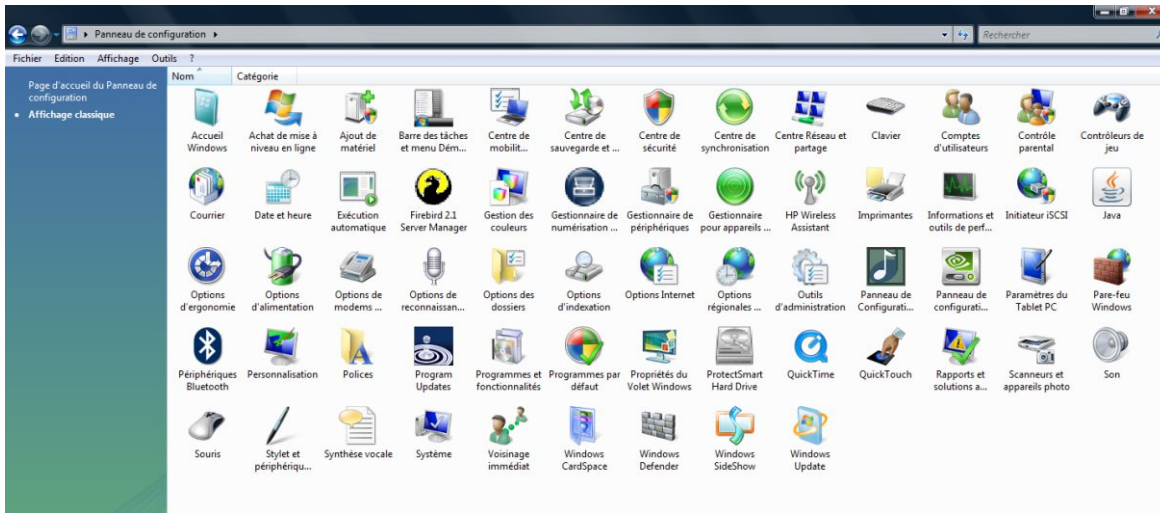
If your reseller or product is not listed, please contact Sawgrass Technologies.

- If located in the Americas, call (843) 884-1575, Option 1, from 9:00 a.m. - 5:00 p.m. EST, Monday - Friday or e-mail support@sawgrassink.com.
- For all other locations in Europe, Asia, Africa, Australia, call +44 (0) 114 231 6887, Option 1 from 9:00 a.m. - 5:00 p.m. GMT, Monday - Friday or e-mail support@sawgrasseeurope.com.

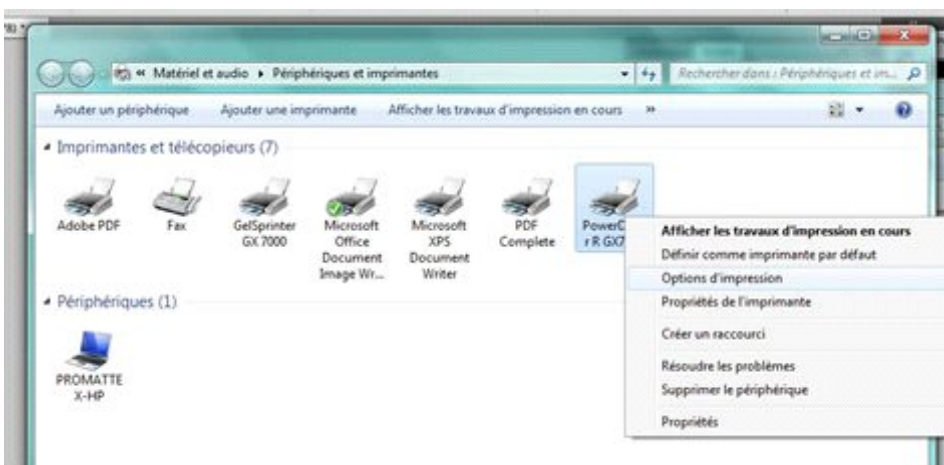
Reseller:	<input type="text" value="Please select your reseller..."/>	←	Choisir un fournisseur au hasard
Product:	<input type="text" value="Please select your product..."/>	←	Produit installé (déjà remplie)
Product ID:	<input type="text"/>	←	N° identification (déjà remplie)
Firmware Version:	<input type="text"/>	←	Version Firmware de l'imprimante
Printer S/N:	<input type="text"/>	←	N° de serie de l'imprimante
Reason for Registering:	<input type="text" value="Please select..."/>	←	Raison de l'enregistrement

Si vous ne recevez pas votre code dans les 5 mns, cliquez à nouveau sur « Click here to Obtain Registration Code »

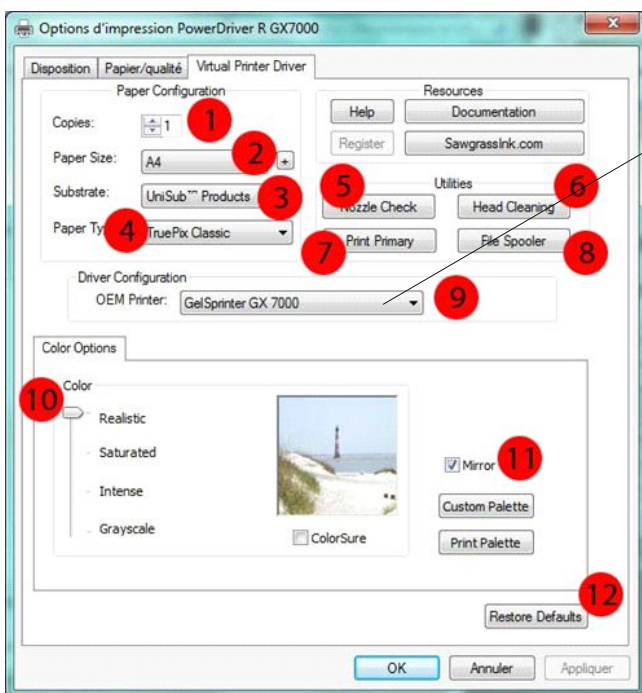




Cliquer sur "Imprimantes"



Cliquer droit sur "Power Driver SubliJet xxx" et cliquez sur "options d'impression".



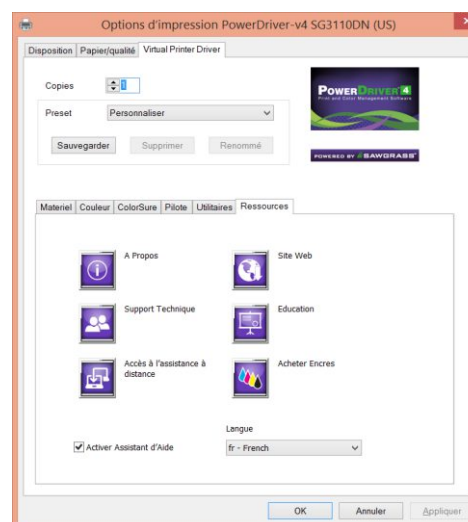
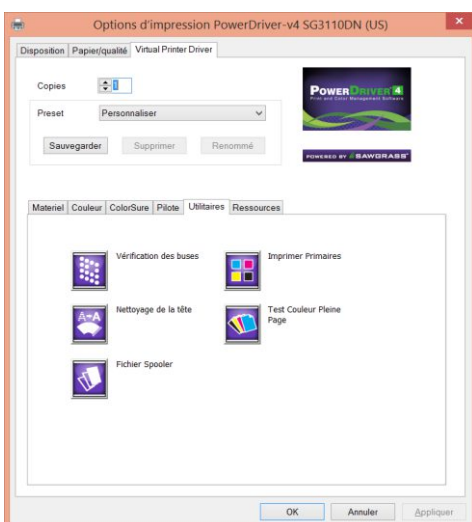
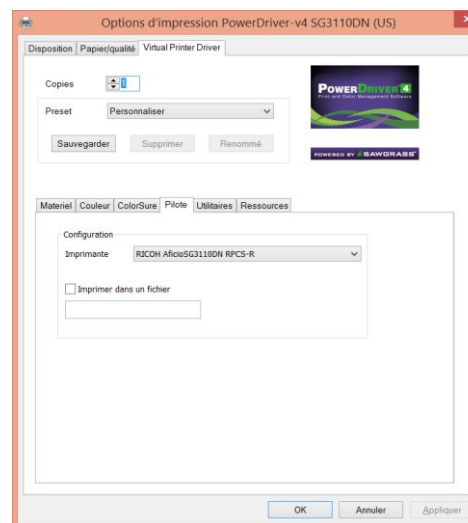
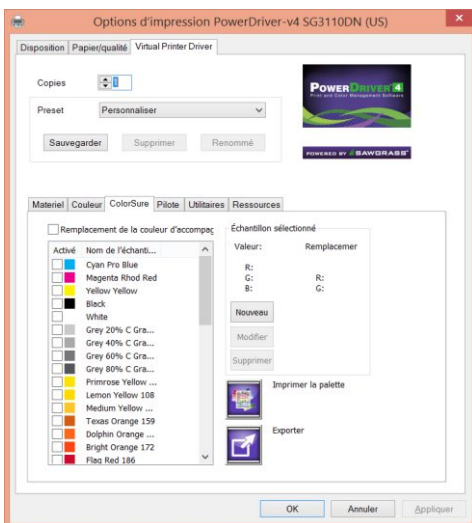
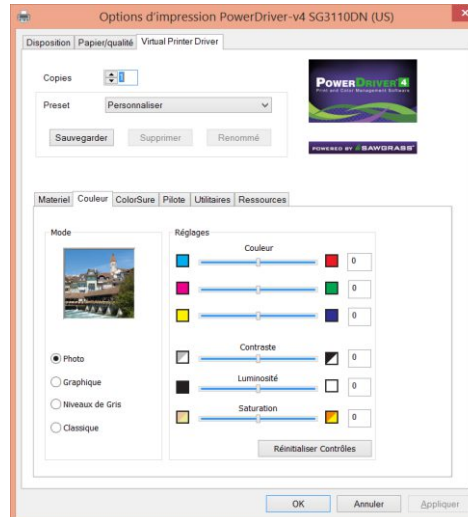
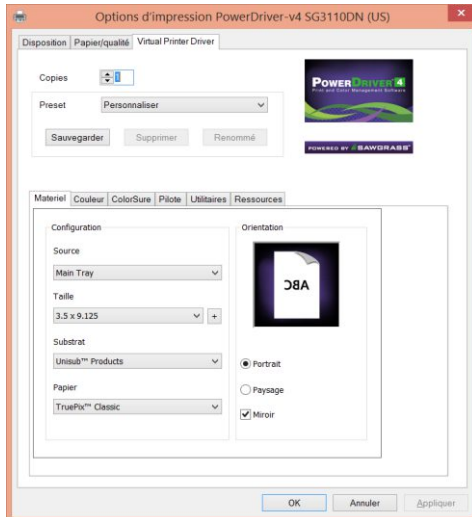
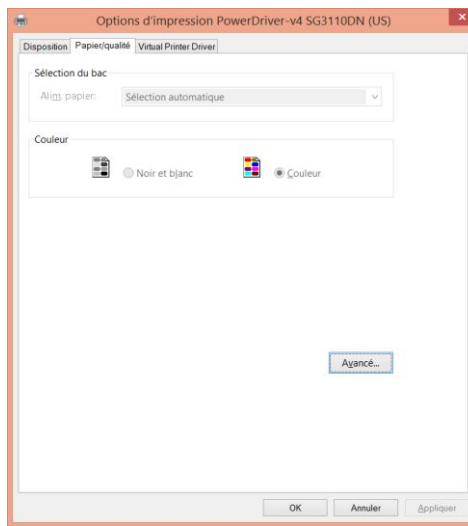
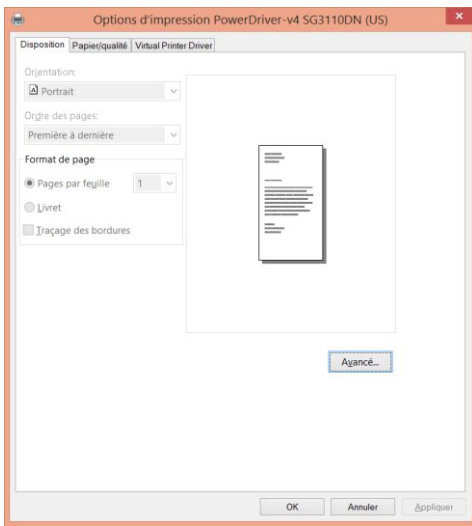
Indiquez le modèle de votre imprimante

- 1- Nombre d'impression identique à imprimer
- 2- Format de la feuille
- 3- Type de support à sublimer
- 4- Type de papier
- 5- Test vérification des buses
- 6- Nettoyage des buses
- 7- Impression des quatre couleur primaire (magenta, jaune, cyan, noir)
- 8- Afficher la file d'attente
- 9- Imprimante cible
- 10- Option de teinte
- 11- Effet miroir
- 12- Restaurer par défaut

Avant de commencer une impression en sublimation, vous devez vidanger le circuit d'encre dans l'imprimante. En effet, RICOH teste les machines dans son usine avec des encres pigmentées. Vous devez alors mettre du papier bureautique dans l'imprimante et faire plusieurs impressions d'aplats de rouge, bleu, noir et jaune. Voici deux feuilles d'impression pour exemple.

Nouveau Power Driver pour Windows 8.1

En français



PAGE IMPRESSION POUR VIDANGER LES ENCRES PIGMENTÉES

